

Serie XC600

Anzeigen für die Arbeitssicherheit



- Hohe Aufmerksamkeit durch brillante LED-Ziffern
- Umfangreiches Produktprogramm
- Individuell gestaltbar

# So machen Sie Sicherheit sichtbar

## Sicherheit geht vor!



Unfallfreie Tage

233

## Sicherheit geht vor!

Unfallfreie Tage

149

Unfälle seit Jahresbeginn

5

Längste unfallfreie Zeit

326

siebert



Arbeitsunfälle verursachen Produktionsausfall, hohe Folgekosten und einen Imageverlust für das Unternehmen. Präventive Sicherheitsmassnahmen sind ein guter Ansatz, doch der Erfolg hängt vom sicherheitsbewussten Handeln eines jeden Einzelnen ab – genau dieses Potential lässt sich mit der Visualisierung der betrieblichen Unfallstatistik emotional erschliessen.

Als Medium für die Visualisierung der betrieblichen Unfallstatistik sind elektronische Anzeigetafeln hervorragend geeignet. Plakativ am Werkstor oder im Betrieb aufgestellt, führen sie das Thema Arbeitssicherheit täglich neu vor Augen und machen das Engagement des Unternehmens in die Arbeitssicherheit offenkundig.

## Plakative Unfallstatistik schärft das Bewusstsein

- Unfälle vermeiden
- Ausfallzeiten verringern
- Produktivität steigern
- Unfallbedingte Folgekosten vermeiden
- Mitarbeiter motivieren, Image fördern



## Wie funktioniert die Anzeige?

Die Anzeige zählt die unfallfreien Tage und zeigt sie mit LED-Ziffern an. Eine interne Uhr erhöht diesen Wert automatisch alle 24 Stunden um einen weiteren Tag. Ereignet sich ein Arbeitsunfall, wird die Anzeige zurückgesetzt, und die Zählfunktion startet von vorne. Der Neustart macht betroffen und appelliert spontan an die eigene Verantwortung für ein sicherheitsbewusstes Verhalten am Arbeitsplatz. Dieser Effekt lässt sich dadurch verstärken, dass weitere Kennzahlen der betrieblichen Unfallstatistik angezeigt werden, beispielsweise die Anzahl der Unfälle, die sich seit Jahresbeginn bereits ereignet haben.

## Brillante LED-Ziffern lenken den Blick auf die Anzeige

Die Kennzahlen der betrieblichen Unfallstatistik werden mit brillant leuchtenden LED-Ziffern angezeigt. LED-Ziffern erzielen mit ihrer hohen Leuchtkraft im Gegensatz zu anderen Technologien eine besonders grosse Aufmerksamkeit und lenken den Blick auf die Anzeige. Die Anzeigen für Outdoor besitzen eine Helligkeitsautomatik, die die Leuchtstärke der LEDs dem Umgebungslicht anpasst.

# So finden Sie die richtige Anzeige

## Welche Serie ist geeignet?

Sie haben die Wahl unter mehreren Serien innovativer Anzeigen, um das Thema Arbeitssicherheit wirkungsvoll zu visualisieren. Welche Serie für Ihren Anwendungsfall geeignet ist, hängt vom Aufstellungsort, dem verfügbaren Platzangebot und von den Umgebungsbedingungen am Aufstellungsort ab. Die einzelnen Serien lassen sich wie folgt charakterisieren:

- Die Serie XC610 (Seite 6) umfasst kompakte Anzeigen mit hohem Designanspruch. Ihre rahmenlose Glasfront, kombiniert mit Edelstahl-Akzenten, und das innovative Design prädestinieren sie für den Einsatz in architektonisch anspruchsvoller Umgebung.
- Die Serien XC620, XC630, XC640, XC650 und XC680 (ab Seite 8) besitzen elegante Aluminium-Profilgehäuse und umfassen kompakte Anzeigen bis hin zu grossen Boards mit repräsentativem Charakter. Mit ihrem exklusiven Design erwecken sie das Interesse des Betrachters und kommunizieren wirkungsvoll Ihr Engagement für die Arbeitssicherheit.

Die Serien XC640 und XC650 werden im Querformat «Linea» und im quadratischen Format «Quadro» angeboten. Das quadratische Format ist mit seiner grossen Fläche ideal für individuelle Graphiken mit repräsentativer Wirkung und ausgeprägtem Werbeeffekt.

- Die Serie XC670 (Seite 18) besitzt robuste Stahlblechgehäuse. Sie eignet sich für öffentliche Bereiche oder raue Umgebung, wo mit äusseren Einwirkungen auf die Anzeige zu rechnen ist.

## Welche Kennzahlen der Unfallstatistik sind darzustellen?

Möchten Sie nur die Anzahl der unfallfreien Tage anzeigen, genügt eine Anzeige mit einer einzelnen Zeile. Möchten Sie ausserdem die Anzahl der Unfälle seit Jahresbeginn anzeigen, wählen Sie eine Anzeige mit zwei Zeilen. Soll darüber hinaus auch die längste unfallfreie Zeit angezeigt werden, wählen Sie eine Anzeige mit drei Zeilen. Die Zeilen besitzen jeweils vier LED-Ziffern.

## Welche Ziffernhöhe ist optimal?

Je nach Serie haben die LED-Ziffern eine Höhe von 25, 55 oder 100 mm. Damit lassen sich Ableseentfernungen von bis zu 10, 20 oder 40 Metern Entfernung erzielen. Ein weiteres Kriterium ist die starke Signalwirkung, die von grossen Ziffern ausgeht. Wählen Sie eher eine grössere Ziffernhöhe, insbesondere im Outdoor-Bereich.

## Welche Leuchtfarbe der LED-Ziffern?

Sie können zwischen rot oder weiss leuchtenden LEDs wählen. Die Leuchtfarbe hat keinen Einfluss auf die Funktion der Anzeige.

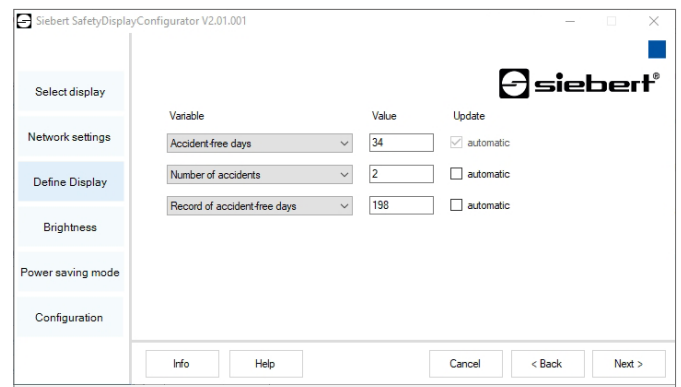
## Wird die Anzeige indoor oder outdoor eingesetzt?

Im Outdoor-Bereich unterliegt die Anzeige klimatischen Einflüssen, gegen die sie geschützt sein muss. Die Anzeigen sind optional als Outdoor-Ausführungen mit entsprechenden Ausstattungsmerkmalen lieferbar (ausgenommen Serie XC610).

## Wie wird die Anzeige angesteuert?

Die Ansteuerung erfolgt über eine mitgelieferte PC-Software. Bei der Inbetriebnahme dient sie dazu, die Anzahl der unfallfreien Tage auf den aktuellen Wert zu setzen. Danach erhöht sich dieser Wert automatisch alle 24 Stunden um einen weiteren Tag. Ereignet sich ein Unfall, lassen sich die angezeigten unfallfreien Tage vom PC aus auf Null setzen.

Zur Verbindung mit einem PC besitzen die Anzeigen eine USB-Schnittstelle. Die Verbindung kann auch über Bluetooth erfolgen (ausgenommen Serien XC610 und XC620). Optional sind die Anzeigen mit Ethernet TCP/IP-Schnittstelle lieferbar, so dass sie sich in ein Netzwerk integrieren lassen.



Die Anzeigen mit Ethernet TCP/IP-Schnittstelle können via Access Point oder Bridge in WLAN-Architekturen eingebunden werden. Die erforderlichen Komponenten sind als Zubehör lieferbar.

Alternativ zur Ansteuerung mit einer PC-Software sind die Anzeigen optional für die Ansteuerung mit einer Infrarot-Fernbedienung lieferbar.

## Welche Sprache hat die Beschriftung?

Sie können die Sprache der Beschriftung (Unfallfreie Tage, Unfälle seit Jahresbeginn, Längste unfallfreie Zeit) wählen: Deutsch, Englisch, Französisch, Italienisch, Niederländisch oder Spanisch. Auch andere Sprachen sind möglich.

## So konfigurieren Sie Ihre Anzeige

Wenn Sie sich für eine Serie entschieden haben, legen Sie im Bestellschlüssel die LED-Farbe, die Ansteuerung und die Sprache der Beschriftung fest, ebenso ob die Anzeige für Indoor oder Outdoor bestimmt ist.

# Serie XC610



- Design-Klassiker in Glasoptik mit Edelstahl-Akzenten
- Kompakte Abmessungen 420 x 297 x 33 (41)<sup>1</sup> mm
- 1, 2 oder 3 Zeilen mit je 4 Ziffern für Kennzahlen der Unfallstatistik
- Ziffernhöhe 25 mm
- Für Indoor

<sup>1</sup> Anzeigen mit Ethernet-Schnittstelle



1 Zeile



2 Zeilen



3 Zeilen

## Bestellschlüssel

1 Zeile

2 Zeilen

3 Zeilen

XC610 – S A – N – S 1  
 XC610 – S B – N – S 1  
 XC610 – S C – N – S 1

LED-Farbe rot (Standard)	R				
LED-Farbe weiss (Option)	W				
Ansteuerung USB (Standard)		0	3		
Ansteuerung Ethernet TCP/IP (Option)		0	5		
Ansteuerung mit Fernbedienung (Option)		0	2		
Beschriftung deutsch				D	E
Beschriftung englisch				E	N
Beschriftung spanisch				E	S
Beschriftung französisch				F	R
Beschriftung italienisch				I	T
Beschriftung niederländisch				N	L

## Bestellbeispiel

XC610-SCW-N-03-S1DE

Serie XC610, 3 Zeilen, LED-Farbe weiss, Ansteuerung USB, Beschriftung deutsch

# Serie XC620

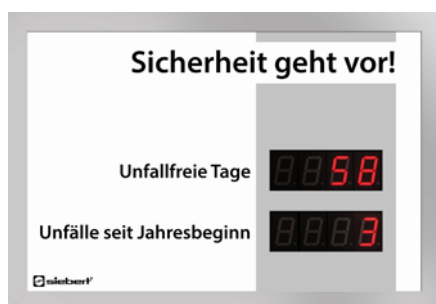


- Elegantes Aluminiumgehäuse
- Kompakte Abmessungen 400 x 280 x 62 mm
- 1, 2 oder 3 Zeilen mit je 4 Ziffern für Kennzahlen der Unfallstatistik
- Ziffernhöhe 25 mm
- Für Indoor, optional für Outdoor





1 Zeile



2 Zeilen



3 Zeilen

## Bestellschlüssel

1 Zeile

2 Zeilen

3 Zeilen

XC620 –	S	A		–		–		–	S	1		
XC620 –	S	B		–		–		–	S	1		
XC620 –	S	C		–		–		–	S	1		

LED-Farbe rot (Standard)	R										
LED-Farbe weiss (Option)	W										
Ausführung für Indoor (Standard)	N										
Ausführung für Outdoor (Option)	A										
Ansteuerung USB (Standard)					0	3					
Ansteuerung Ethernet TCP/IP (Option)					0	5					
Ansteuerung mit Fernbedienung (Option)					0	2					
Beschriftung deutsch									D	E	
Beschriftung englisch									E	N	
Beschriftung spanisch									E	S	
Beschriftung französisch									F	R	
Beschriftung italienisch									I	T	
Beschriftung niederländisch									N	L	

## Bestellbeispiel

XC620-SCR-N-03-S1DE

Serie XC620, 3 Zeilen, LED-Farbe rot, Ausführung für Indoor, Ansteuerung USB, Beschriftung deutsch

# Serie XC630



- Elegantes Aluminiumgehäuse
- Abmessungen 600 x 400 x 62 mm
- 1 Zeile mit 4 LED-Ziffern
- Grosse Ziffernhöhe 55 mm
- Für Indoor oder Outdoor



1 Zeile

## Bestellschlüssel

XC630 – S A – – – S 1 – –

LED-Farbe rot (Standard)	R							
LED-Farbe weiss (Option)	W							
Ausführung für Indoor (Standard)	N							
Ausführung für Outdoor (Option)	A							
Ansteuerung USB und Bluetooth (Standard)			0	4				
Ansteuerung Ethernet TCP/IP (Option)			0	5				
Ansteuerung mit Fernbedienung (Option)			0	2				
Beschriftung deutsch							D	E
Beschriftung englisch							E	N
Beschriftung spanisch							E	S
Beschriftung französisch							F	R
Beschriftung italienisch							I	T
Beschriftung niederländisch							N	L

## Bestellbeispiel

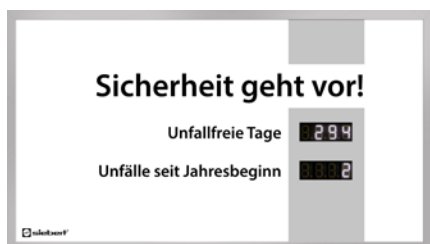
XC630-SAW-A-03-S1DE

Serie XC630, LED-Farbe weiss, Ausführung für Outdoor, Ansteuerung USB und Bluetooth, Beschriftung deutsch

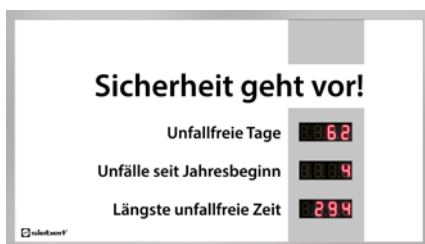
# Serie XC640



- Elegantes Aluminiumgehäuse
- Repräsentative Abmessungen in zwei Formaten:  
Querformat 800 x 450 x 62 mm (Serie XC640 Linea)  
Quadratisches Format 800 x 800 x 62 mm (Serie XC640 Quadro)
- 2 oder 3 Zeilen mit je 4 LED-Ziffern für Kennzahlen der Unfallstatistik
- Ziffernhöhe 25 mm
- Für Indoor, optional für Outdoor



Serie XC640 Linea mit 2 Zeilen



Serie XC640 Linea mit 3 Zeilen



Serie XC640 Quadro mit 2 Zeilen



Serie XC640 Quadro mit 3 Zeilen

## Bestellschlüssel

- Serie XC640 Linea mit 2 Zeilen
- Serie XC640 Linea mit 3 Zeilen
- Serie XC640 Quadro mit 2 Zeilen
- Serie XC640 Quadro mit 3 Zeilen

XC640 –	L	B		–		–		–	S	1		
XC640 –	L	C		–		–		–	S	1		
XC640 –	Q	B		–		–		–	S	1		
XC640 –	Q	C		–		–		–	S	1		

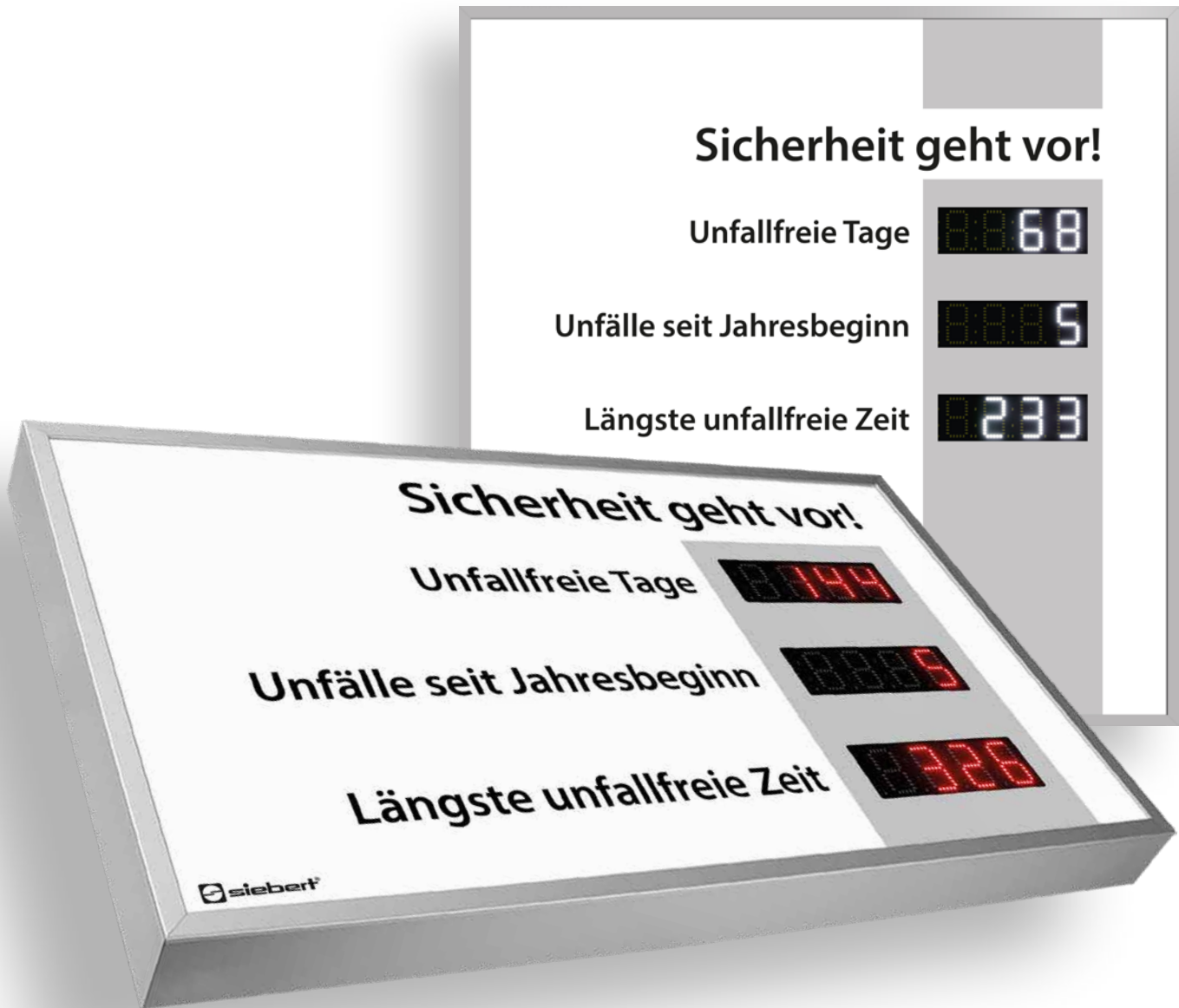
LED-Farbe rot (Standard)	R											
LED-Farbe weiss (Option)	W											
Ausführung für Indoor (Standard)	N											
Ausführung für Outdoor (Option)	A											
Ansteuerung USB und Bluetooth (Standard)						0	4					
Ansteuerung Ethernet TCP/IP (Option)						0	5					
Ansteuerung mit Fernbedienung (Option)						0	2					
Beschriftung deutsch											D	E
Beschriftung englisch											E	N
Beschriftung spanisch											E	S
Beschriftung französisch											F	R
Beschriftung italienisch											I	T
Beschriftung niederländisch											N	L

## Bestellbeispiel

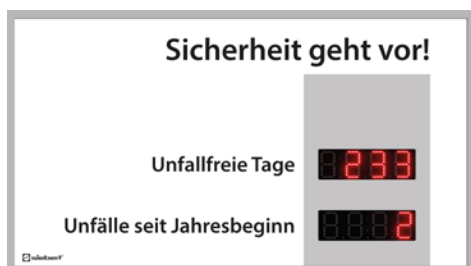
XC640-LCR-A-05-S1DE

Serie XC640 Linea, 3 Zeilen, LED-Farbe rot, Ausführung für Outdoor, Ansteuerung Ethernet TCP/IP, Beschriftung deutsch

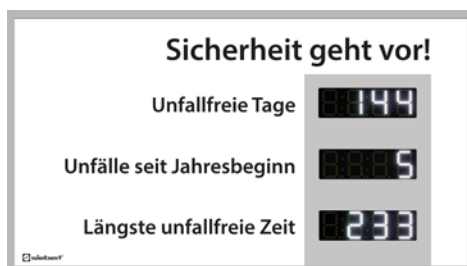
# Serie XC650



- Elegantes Aluminiumgehäuse
- Besonders repräsentative Abmessungen in zwei Formaten:  
Querformat 1000 x 560 x 62 mm (Serie XC650 Linea)  
Quadratisches Format 1000 x 1000 x 62 mm (Serie XC650 Quadro)
- 2 oder 3 Zeilen mit je 4 LED-Ziffern für Kennzahlen der Unfallstatistik
- Grosse Ziffernhöhe 55 mm
- Für Indoor, optional für Outdoor



Serie XC650 Linea mit 2 Zeilen



Serie XC650 Linea mit 3 Zeilen



Serie XC650 Quadro mit 2 Zeilen



Serie XC650 Quadro mit 3 Zeilen

## Bestellschlüssel

- Serie XC650 Linea mit 2 Zeilen
- Serie XC650 Linea mit 3 Zeilen
- Serie XC650 Quadro mit 2 Zeilen
- Serie XC650 Quadro mit 3 Zeilen

XC650 -	L	B		-		-		-	S	1		
XC650 -	L	C		-		-		-	S	1		
XC650 -	Q	B		-		-		-	S	1		
XC650 -	Q	C		-		-		-	S	1		

LED-Farbe rot (Standard)	R											
LED-Farbe weiss (Option)	W											
Ausführung für Indoor (Standard)								N				
Ausführung für Outdoor (Option)								A				
Ansteuerung USB und Bluetooth (Standard)							0	4				
Ansteuerung Ethernet TCP/IP (Option)							0	5				
Ansteuerung mit Fernbedienung (Option)							0	2				
Beschriftung deutsch											D	E
Beschriftung englisch											E	N
Beschriftung spanisch											E	S
Beschriftung französisch											F	R
Beschriftung italienisch											I	T
Beschriftung niederländisch											N	L

## Bestellbeispiel

XC650-QCW-A-02-S1DE

Serie XC650 Quadro, 3 Zeilen, LED-Farbe weiss, Ausführung für Outdoor, Ansteuerung mit Fernbedienung, Beschriftung deutsch

# Serie XC680



- Elegantes Aluminiumgehäuse
- Besonders repräsentative Abmessungen 1000 x 1000 x 62 mm
- 1, 2 oder 3 Zeilen mit je 4 LED-Ziffern für Kennzahlen der Unfallstatistik
- Extra grosse Ziffernhöhe 100 mm
- Für Indoor, optional für Outdoor





1 Zeile



2 Zeilen



3 Zeilen

## Bestellschlüssel

1 Zeile

2 Zeilen

3 Zeilen

XC680 -	S	A		-		-		-	S	1		
XC680 -	S	B		-		-		-	S	1		
XC680 -	S	C		-		-		-	S	1		

LED-Farbe rot (Standard)	R											
LED-Farbe weiss (Option)	W											
Ausführung für Indoor (Standard)							N					
Ausführung für Outdoor (Option)							A					
Ansteuerung USB und Bluetooth (Standard)						0		4				
Ansteuerung Ethernet TCP/IP (Option)						0		5				
Ansteuerung mit Fernbedienung (Option)						0		2				
Beschriftung deutsch											D	E
Beschriftung englisch											E	N
Beschriftung spanisch											E	S
Beschriftung französisch											F	R
Beschriftung italienisch											I	T
Beschriftung niederländisch											N	L

## Bestellbeispiel

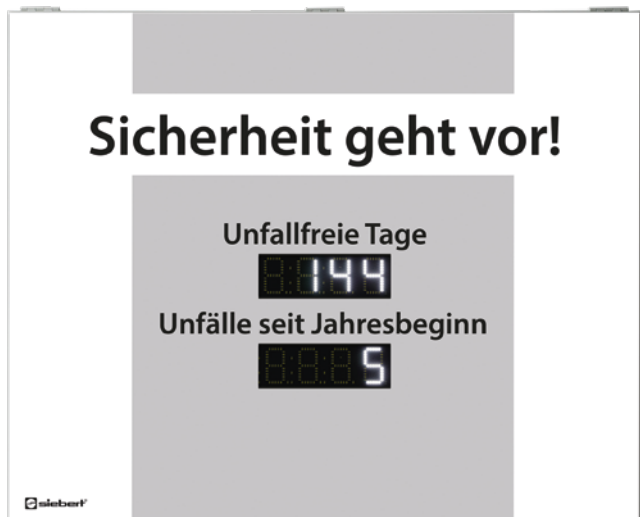
XC680-SCW-N-05-S1DE

Serie XC680, 3 Zeilen, LED-Farbe weiss, Ausführung für Indoor, Ansteuerung Ethernet TCP/IP, Beschriftung deutsch

# Serie XC670



- Robustes Stahlblechgehäuse
- Abmessungen 1000 x 800 x 70 mm
- 2 oder 3 Zeilen mit je 4 LED-Ziffern für Kennzahlen der Unfallstatistik
- Grosse Ziffernhöhe 55 mm
- Für Indoor, optional für Outdoor



2 Zeilen



3 Zeilen

### Bestellschlüssel

2 Zeilen

3 Zeilen

XC670 - S B - - - S 1  
 XC670 - S C - - - S 1

LED-Farbe rot (Standard)	R								
LED-Farbe weiss (Option)	W								
Ausführung für Indoor (Standard)	N								
Ausführung für Outdoor (Option)	A								
Ansteuerung USB und Bluetooth (Standard)		0	4						
Ansteuerung Ethernet TCP/IP (Option)		0	5						
Ansteuerung mit Fernbedienung (Option)		0	2						
Beschriftung deutsch								D	E
Beschriftung englisch								E	N
Beschriftung spanisch								E	S
Beschriftung französisch								F	R
Beschriftung italienisch								I	T
Beschriftung niederländisch								N	L

### Bestellbeispiel

XC670-SCW-A-03-05-S1DE

Serie XC670, 3 Zeilen, LED-Farbe weiss, Ausführung für Outdoor, Ansteuerung USB und Bluetooth, Beschriftung deutsch

# Auf Wunsch mit individueller Graphik

Die Anzeigen besitzen die auf den vorhergehenden Seiten dargestellte Graphik. Wenn Sie eine individuelle Graphik bevorzugen, beispielsweise mit Ihrem Logo, einem Foto oder einer speziellen Beschriftung, ist dies ebenso möglich. Die Bilder zeigen Beispiele.

Sagen Sie uns, wie Ihre Graphik aussehen soll. Unser Design-Studio macht Ihnen gern Vorschläge.



Serie XC680

Serie XC650



Serie XC630



Serie XC610



Serie XC620

# Die Serien im Überblick

## Serie XC610

Breite x Höhe x Tiefe	420 x 297 x 33 mm, Anzeigen mit Ethernet-Schnittstelle Tiefe 41 mm
Anzahl der Zeilen	1, 2 oder 3
Ziffern je Zeile	4
Höhe der LED-Ziffern	25 mm
LED-Farbe	Rot, optional weiss
Einsatzbereich	Indoor
Gehäuse	Glas/Edelstahl, rückseitig foliert, Grundkörper Stahlblech
Schutzart	IP40
Gewicht	ca. 4 kg
Leistungsaufnahme	max. 25 W

## Serie XC620    Serie XC630    Serie XC640    Serie XC650    Serie XC680

Breite x Höhe x Tiefe	400 x 280 x 62 mm	600 x 400 x 62 mm	800 x 450 x 62 (Linea) 800 x 800 x 62 (Quadro)	1000 x 560 x 62 (Linea) 1000 x 1000 x 62 (Quadro)	1000 x 1000 x 62 mm
Anzahl der Zeilen	1, 2 oder 3	1	2 oder 3	2 oder 3	1, 2 oder 3
Höhe der LED-Ziffern	25 mm	55 mm	25 mm	55 mm	100 mm
Ziffern je Zeile	4 (gilt für alle Serien in dieser Tabelle)				
LED-Farbe	Rot, optional weiss (gilt für alle Serien in dieser Tabelle)				
Einsatzbereich	Indoor, optional Outdoor (gilt für alle Serien in dieser Tabelle)				
Gehäuse	Aluminium/Acrylglas rückseitig foliert (gilt für alle Serien in dieser Tabelle)				
Schutzart	Ausführung für Indoor IP40, Ausführung für Outdoor IP54 (gilt für alle Serien in dieser Tabelle)				
Gewicht (ca.)	3 kg	4 kg	7/11 kg (Linea/Quadro)	11/18 kg (Linea/Quadro)	18 kg
Leistungsaufnahme	max. 25 W	max. 25 W	max. 25 W	max. 50 W	max. 75 W

## Serie XC670

Breite x Höhe x Tiefe	1000 x 800 x 70 mm
Anzahl der Zeilen	2 oder 3
Höhe der LED-Ziffern	55 mm
Ziffern je Zeile	4
LED-Farbe	Rot, optional weiss
Einsatzbereich	Indoor, optional Outdoor
Gehäuse	Stahlblech, foliert
Schutzart	Ausführung für Indoor IP44, Ausführung für Outdoor IP54
Gewicht	ca. 32 kg
Leistungsaufnahme	max. 50 W

## Alle Serien

Betriebsspannung	100...240 V AC, 50...60 Hz
Betriebstemperatur	Ausführung für Indoor 0...40 °C, Ausführung für Outdoor -20...50 °C
Lagertemperatur	-25...85 °C
Relative Luftfeuchtigkeit	<90 %, nicht kondensierend

# XCboard® – die grosse Lösung

Gehen Ihre Vorstellungen von einer Anzeige für die Arbeitssicherheit über standardisierte Systeme hinaus?  
 Möchten Sie die Anzeige individuell gestalten oder konstruktiv den örtlichen Gegebenheiten anpassen?  
 Möchten Sie die Anzeige in die Unternehmenskommunikation und Corporate Identity Ihres Unternehmens einbeziehen?

Dann sind XCboards® die optimale Lösung – von kompakten Systemen bis hin zu grossen Boards. Neben den Kennzahlen der betrieblichen Unfallstatistik können sie auf einer LED-Textanzeige individuelle Informationen, betriebliche Mitteilungen oder Begrüssungstexte für Besucher wirkungsvoll darstellen. Dies lenkt umso mehr die Aufmerksamkeit auf die Anzeige und damit auf Ihr Engagement für die betriebliche Sicherheit.

Sprechen Sie uns an! Wir machen Ihnen gern Vorschläge.



**CARC 24HO**

### La sécurité, notre priorité !

Safety first!

Jours sans accident Days without an accident	<b>2</b>
Record de jours sans accident Record consecutive days without an accident	<b>235</b>
Accidents cette année Number of accidents this year	<b>462</b>

**Respectons les consignes de sécurité !**  
Respect safety instructions!

Nous sommes responsables de notre sécurité et de celle des autres.  
We are responsible for our own safety and the safety of others.

Benvenuti a **EGY ITALIA**

**28.09.22**    **20:30**    **-12°C**

**Giorni** **202**  
senza incidenti

**RECORD** **420**  
Giorni senza incidenti

**>SAFETY FIRST<**

Werk BERLIN **cm** group

**30.05.2022**    **20:49**

Number of accidents  
Anzahl der Unfälle **2**

Accident-free days  
Unfallfreie Tage **235**

Longest accident-free period  
Längste unfallfreie Zeit in Tagen **462**

**> YOUR INFO <**    **> YOUR INFO <**

**20:49**

## Willkommen

Lassen Sie uns gemeinsam,  
Mitarbeiter und Partner,  
unsere Gesundheits-  
und Sicherheitsvorgaben  
respektieren

Letzter Arbeitsunfall mit Ausfallzeit  
**30.05.2022**

Unfallfreie Tage  
**235**

REKORD - längste unfallfreie Zeit  
**462**

**YOUR INFO**

**CET**

siebert-group.com

DEUTSCHLAND

Siebert Industrieelektronik GmbH  
Siebertstrasse  
D-66571 Eppelborn  
Tel. +49 6806 980-0  
Fax +49 6806 980-999  
info.de@siebert-group.com

FRANKREICH

Siebert France Sarl  
4 rue de l'Abbé Louis Verdet  
F-57200 Sarreguemines  
Tel. +33 3 87 98 63 68  
Fax +33 3 87 98 63 94  
info.fr@siebert-group.com

ITALIEN

Siebert Italia Srl  
Via Galileo Galilei 2/A  
I-39100 Bolzano (BZ)  
Tel. +39 0471 053 753  
Fax +39 0471 053 754  
info.it@siebert-group.com

NIEDERLANDE

Siebert Nederland B.V.  
Jadedreef 26  
NL-7828 BH Emmen  
Tel. +31 591 633 444  
Fax +31 591 633 125  
info.nl@siebert-group.com

ÖSTERREICH

Siebert Österreich GmbH  
Simmeringer Hauptstrasse 24  
A-1110 Wien  
Tel. +43 1 740 401 53  
info.at@siebert-group.com

SCHWEIZ

Siebert AG  
Bützbergstrasse 2  
CH-4912 Aarwangen  
Tel. +41 62 922 18 70  
Fax +41 62 922 33 37  
info.ch@siebert-group.com

INTERNATIONAL

Argentinien, Australien, China, Dänemark, Estland, Finnland, Grossbritannien, Hongkong, Island, Israel, Kolumbien, Korea, Malaysia, Mexiko, Norwegen, Polen, Singapur, Slowakei, Spanien, Südafrika, Tschechische Republik, Türkei

Siebert®, XC-Board® und das Siebert-Logo sind eingetragene Marken der Siebert Industrieelektronik GmbH. Andere in dieser Dokumentation erwähnte Produkt- oder Firmennamen können Marken oder Handelsnamen ihrer Inhaber sein. Alle Angaben in dieser Dokumentation sind ohne Gewähr und beinhalten keine Zusicherung von Eigenschaften. Abbildungen sind unverbindlich. Die abgebildeten Produkte können Sonderausstattungen enthalten. Liefermöglichkeiten und technische Änderungen ohne vorherige Ankündigung vorbehalten. Alle Rechte an dieser Dokumentation vorbehalten. Es gelten ausschliesslich unsere aktuellen Verkaufs- und Lieferbedingungen (siehe [www.siebert-group.com](http://www.siebert-group.com)).